

Foli: S:\Joonised projektid\Ajutine liikluskorraldus\DWG skeemid\2025\15781_TP_TL-1_T11260_Jõelähtme_-_Kemba_km22,12-23,92.dwg



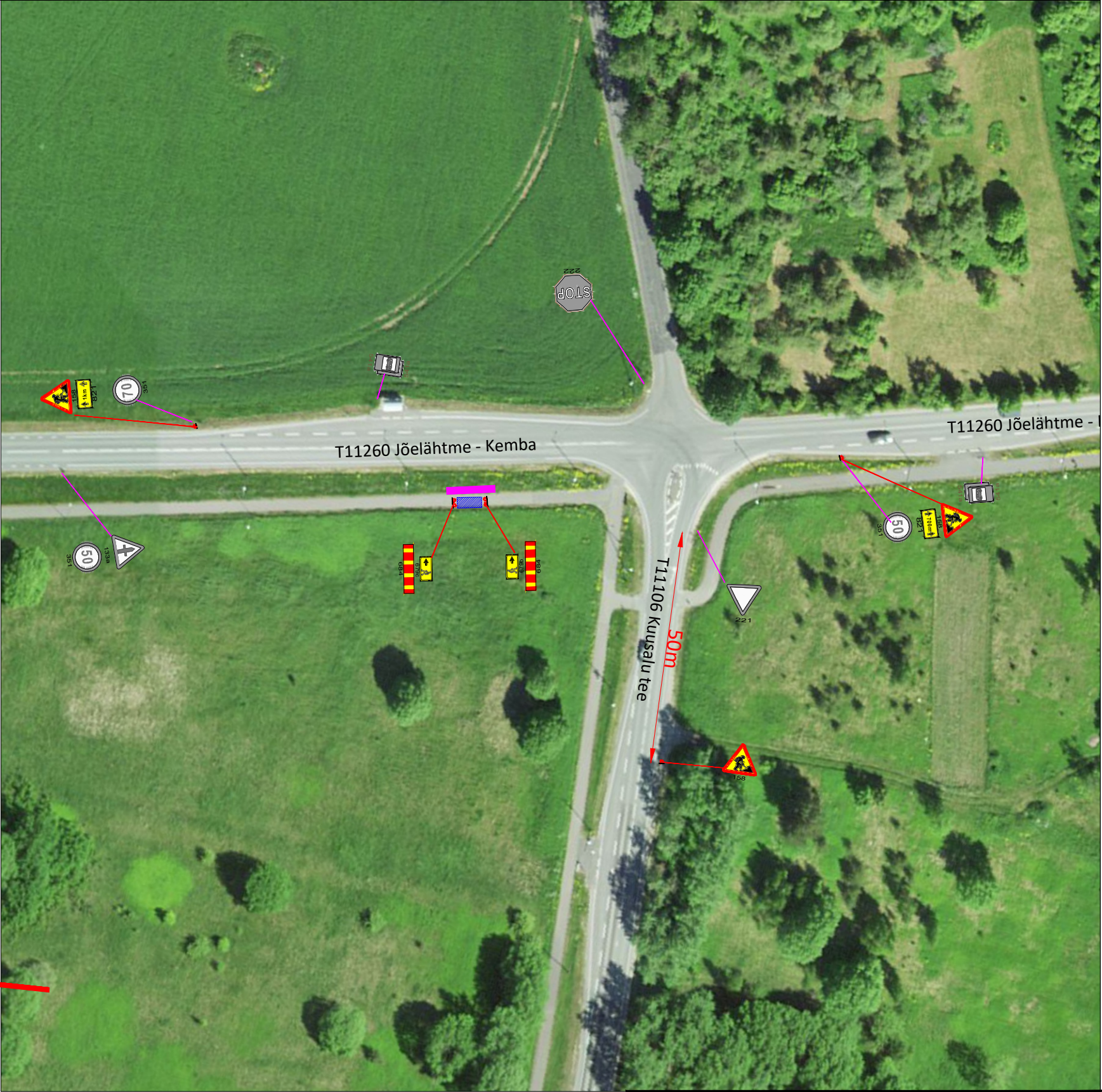
KOOSKÕLASTATUD

Teehoiuteenistuse põhja osakonna
korrashoiu ja liikluskorralduse üksus
Jaan Saia, Harju maakonna liikluskorraldaja
28.10.2025.a reg. nr. 174388
Leht 1 lehti 3

Tingimustel:

1. Kooskõlastatud riigitee osas, liikluskorraldus teistel teedel kooskõlastada nende teede omanikega
2. Liikluse korraldamisel juhendada juhendist „Riigiteede ajutine liikluskorraldus“ MA 2018-009,
3. Tööd tegev ja töömaad teenindav tehnika ning kasutatavad materjalid hoida väljaspool sõiduteed tähistatud tööruumi piires.
4. Ühissõidukite liikumist ja peatuste kasutamist mitte takistada
5. Korraldada jalakäijate ja jalgratturite turvaline möödapääs tööruumist
6. Tööväliseks ajaks sügavamaid kui 0,1 m kaevikuid riigiteele ja teemaale jätta ei ole lubatud
7. Vähemalt 24 tundi enne töö alustamist või liikluskorralduse muutmist teavitada liikluspiirangutest ja töö kestvusest Transpordiametit Tark Tee liikluspiirangute iseteeninduskeskkonnas, millele pääseb ligi ameti e-teeninduse kaudu või e-post tmc@transpordiamet.ee.

Kooskõlastatud liikluskorralduse joonised ei asenda teel ja teemaal töötamise luba



TINGMÄRGID:



Projekteeritud ajutine liikluskorraldus

Ajutise katendiga kõnnitee laisusega minimaalselt 1,5m (nt pinnasekaitsematid)

Töötsoon

MÄRKUSED:

1. Töötsooni tähistamisel lähtuda Majandus- ja taristuministri määrusest nr 43 "Nõuded ajutisele liikluskorraldusele". Tähistada ainult töötsooneid kus tööd teostatakse.
2. Märkide tegelik asukoht võib kohapeal varieeruda vastavalt olukorrale ja teeludele. Töötsooni tähistamiseks paigaldatavate märkide asukoht võib erineda projektis näidatust kuni **±5 meetrit**. Töötsoonile eelnevate hoiatavate ja kiiruspiairangu märkide asukoht võib erineda kuni **±25-50 meetrit**.
3. Enne joonisel toodud liikluskorraldusvahendite paigaldamist kooskõlastada joonis Transpordiametis.

SIGNAAL
AS Signaal TM; Liimi 3, Tallinn 10621
Tel 656 3532; signaal@signal.ee

Joonis:
Ajutise liikluskorralduse joonis

Projekt:
Sidetrassi ehitus

Asukoht:
T11260 Jõelähtme - Kemba km 22,12-23,92

Tellija: Baurent Infra OÜ; tel +372 58 600 600

Insener: K.Skljarova (Tel. 53 268 672)

Projekteerija: T.Tepandi

Kuupäev: 28.10.2025

Töö nr:

15781

Joonise nr:

TL-1-1(3)